

Børn & Unge Indsatsen

Indsatskatalog



**BØRN & UNGE
INDSATSEN**

Hvem er **Børn & Unge Indsatsen**

Børn & Unge Indsatsen leverer specialiserede og skræddersyede indsatser til børn, unge og familier med sociale, psykiske og sundhedsfaglige udfordringer.

Med afsæt i høj faglighed, stabile relationer og tæt samarbejde med kommuner skaber vi fleksible løsninger, der styrker trivsel, udvikling og tryghed – både her og nu og på lang sigt.

Vi kombinerer pædagogisk, socialfaglig og sundhedsfaglig ekspertise i helhedsorienterede indsatser, der tilpasses den enkelte sag. Børn & Unge Indsatsen er gearret til at handle hurtigt, sikre kontinuitet og skabe bæredygtige løsninger for børn, unge og familier. Selv i de mest komplekse forløb.

Bag Børn & Unge Indsatsen står fagfolk med mange års erfaring fra socialområdet, sundhedsområdet, myndighedsarbejde, drift, rekruttering og specialiserede indsatser til børn, unge og familier. Vi kender kommunernes og regionernes virkelighed. Vi ved, hvordan en sag kan udvikle sig, hvor vigtigt det rette match er, og hvor meget det betyder, at en indsats både kan iværksættes hurtigt og holde fagligt over tid. Vi har erfaring med, hvad der skal til for at lykkes. Gennem vores arbejde med børn og unge med særlige udfordringer skaber vi rammer for trivsel og udvikling med afsæt i den enkeltes behov. Samtidig har vi fokus på økonomisk ansvarlighed, så alle løsninger er både fagligt stærke og bæredygtige.

Børn & Unge Indsatsen er en del af PVB-koncernen. Det giver os et stærkt organisatorisk fundament, solide rekrutteringskompetencer og adgang til et bredt fagligt fællesskab på tværs af Pædagogisk Vikarbureau og Kavaleriet.



BØRN & UNGE
INDSATSEN

Der er sjældent én løsning

Når et barn, en ung eller en familie har brug for støtte, er det sjældent én løsning, der passer til alle. Behovet kan handle om alt fra tidlig forebyggelse og støtte i hjemmet til akutte, intensive eller højt specialiserede indsatser.

Derfor har vi samlet vores indsatser i fem hovedområder:

- 1.** Specialiserede forebyggende & støttende indsatser i hjemmet
- 2.** Anbringelsesrelaterede løsninger
- 3.** Særforanstaltninger
- 4.** Afløsning og aflastning samt praktisk hjælp & pleje
- 5.** Særlige opgavetyper

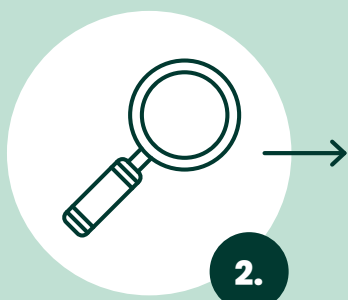
Vores strukturerede forløb

Tæt dialog, høj faglig kvalitet, dokumentation & fokus på barnets, den unges og familiens perspektiv



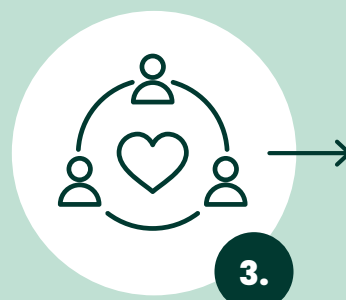
Kontakt

Vi lytter til behovet og afdækker opgavens rammer, indhold og mål.



Rekruttering

Vi finder og matcher den rette projekt-medarbejder med de nødvendige kompetencer og erfaring.



Opstart

Vi sikrer en tryk og grundig opstart med introduktion, forventnings-afstemning og plan for indsatsen.



Drift

Indsatsen leveres med fokus på relation, trivsel og progression – i tæt samarbejde med jer.



Opfølgning

Vi følger løbende op, måler progression og tilpasser indsatsen, så målene nås.



Udfasning

Vi planlægger en tryk overgang og sikrer videreførelse af viden og resultater.

Specialiserede forebyggende & støttende indsatser i hjemmet

Tidligt forebyggende indsatser barnets lov § 30

Til børn, unge og familier, hvor der er behov for at sætte ind tidligt og styrke trivsel, struktur og mestring i hverdagen. Indsatsen kan fx omfatte råd og vejledning, pædagogisk støtte, familie-samtaler eller netværks- og samtalegrupper.

Fast kontaktperson barnets lov § 32

Til børn og unge, der har brug for en stabil voksenkontakt, som kan skabe tryghed, struktur og støtte i hverdagen. Kontaktpersonen kan blandt andet støtte den unge i skolegang, fritidsliv, sociale relationer, følelsesregulering og overgange mod et mere selvstændigt ungdoms- eller voksenliv.

Familiebehandling barnets lov § 32

Til familier hvor der er behov for at styrke relationer, mindske konflikter og skabe mere ro og sammenhæng i hverdagen. Familiebehandlingen tager udgangspunkt i familiens samlede situation og kan omfatte samtaler, forældrestøtte, praktisk pædagogisk guidning og tæt samarbejde med skole, kommune og netværk.

Praktisk pædagogisk støtte i hjemmet barnets lov § 32

Til børn, unge og familier, hvor hverdagen er præget af uro, konflikter, manglende struktur eller behov for støtte til daglige rutiner. Indsatsen kan blandt andet handle om døgnrytme, skole, måltider, relationer, forældrestøtte og konkrete redskaber, der gør hverdagen mere overskuelig.



Indsatser med afsæt i familiens hverdag

Hvert barn og hver familie er unik

Forebyggende og støttende indsatser virker bedst, når de tager udgangspunkt i den virkelighed, barnet, den unge og familien står i. Derfor arbejder vi tæt på hverdagen – ofte i hjemmet – og med respekt for familiens tempo, ressourcer og behov.

Vi har fokus på at skabe små, tydelige skridt, der kan mærkes i hverdagen. Det kan være mere struktur, færre konflikter, bedre kommunikation, stærkere relationer eller øget deltagelse i skole, fritidsliv og fællesskaber.



**BØRN & UNGE
INDSATSEN**

Anbringelsesrelaterede løsninger

Ungestøtte barnets lov §§ 114-116

Til unge i alderen 18-22 år, der har været anbragt eller haft fast kontaktperson og har brug for støtte i overgangen til en mere selvstændig voksentilværelse.

Indsatsen kan blandt andet handle om struktur i hverdagen, økonomi, bolig, uddannelse, beskæftigelse, netværk og en fast kontaktperson, der støtter den unge i at formulere og arbejde med egne mål.

Akut anbringelse barnets lov § 12, stk. 3

Til børn og unge, der akut ikke kan opholde sig i hjemmet eller i nuværende tilbud, og hvor der er behov for en hurtig, tryk og fagligt funderet løsning.

Indsatsen kan etableres med kort varsel og har fokus på at skabe ro, beskyttelse, struktur og stabilitet, mens den videre løsning afklares i tæt samarbejde med kommunen.

Plejefamilieindsatser

Til kommuner, der har brug for hjælp til at finde, matche, støtte eller kvalitetssikre plejefamilieindsatser omkring børn og unge med særlige behov.

Vi arbejder med det rette match mellem barn og plejefamilie, løbende opfølgning, supervision og faglig støtte, så anbringelsen får de bedst mulige betingelser for trivsel og udvikling.

Anbringelse i egen lejlighed barnets lov § 43, stk. 1, nr. 5

Til unge, der har behov for støtte i en selvstændig boligramme, men fortsat har brug for tæt pædagogisk, socialfaglig eller praktisk støtte i hverdagen.

Indsatsen kan tilpasses den unges modenhed, ressourcer og behov og har fokus på struktur, ansvar, mestring og en gradvis vej mod større selvstændighed.



Trygge rammer kan skabe ny retning

Når et barn eller en ung står i en kompleks eller akut situation, er første skridt ofte at skabe ro. Uden tryghed, forudsigelighed og stabile voksne omkring sig er det svært at arbejde med udvikling, trivsel og næste skridt.

Derfor har vi fokus på at etablere en ramme, hvor barnet eller den unge bliver mødt med ro, tydelighed og respekt. Herfra kan vi begynde at arbejde med det, der skal rykke noget: relationer, hverdagsstruktur, følelsesregulering, skole eller uddannelse, netværk og troen på egne muligheder.

Vores opgave er ikke kun at håndtere situationen her og nu. Vi arbejder for at skabe et bedre afsæt for det videre forløb, uanset om barnet eller den unge skal videre til et andet tilbud, tilbage i mere stabile rammer eller gradvist opbygge et mere selvstændigt hverdagsliv.

Særforanstaltninger

Når et barn eller en ung har så komplekse udfordringer, at almindelige tilbud ikke er tilstrækkelige, kan der være behov for en individuelt tilrettelagt indsats med høj grad af støtte, struktur og specialiseret faglighed.

Hos **Børn & Unge Indsatsen** tilbyder vi enkeltmandsprojekter (også kaldet solisttilbud eller enetilbud), hvor tæt voksenkontakt, ekstra bemanning (fx 1:1 eller 2:1), skærmning og trygge rammer danner grundlaget for indsatsen.

Tilbuddet henvender sig til børn og unge med omfattende mistrivsel og komplekse sociale, psykiske eller personlige udfordringer, herunder udadreagerende adfærd, selvskade, traumer, misbrug eller kriminalitet, som har behov for en høj grad af individuel støtte og sikkerhed. Vi skaber en stabil og overskuelig hverdag med relationen som omdrejningspunkt og møder barnet eller den unge med ro, tydelighed og respekt. Indsatsen tilrettelægges altid individuelt og i tæt samarbejde med kommune, familie og øvrigt netværk.

Målet er at skabe varige, positive forandringer, styrke barnets eller den unges udvikling og på sigt gøre det muligt at indgå i mindre indgribende tilbud eller mere almindelige fællesskaber.



Det rette match.
Stabile relationer.
Fleksible indsatser.



Når kommuner står med børne- og ungesager – fra de tidlige forebyggende indsatser til de mere omfattende og specialiserede forløb – er der brug for en samarbejdspartner, der kan handle hurtigt, tænke helhedsorienteret og levere indsatser med høj faglig kvalitet. Vi supplerer kommunernes egne indsatser med fleksible og målrettede løsninger, der tager udgangspunkt i barnets, den unges og familiens behov.

Vi ved, at ingen børn, unge eller familier er ens. Derfor tror vi ikke på standardløsninger, men på fleksible indsatser, der skaber reel værdi for både barnet, familien og kommunen. Vi sammensætter indsatser ud fra barnets eller den unges konkrete behov, ressourcer og udfordringer – altid med fokus på kontinuitet, medinddragelse og progression.

Vores medarbejdere matches på baggrund af både faglige kompetencer, erfaring og personlig tilgang, så indsatsen opleves tryk, relevant og bæredygtig for både barnet, familien og kommunen.

Gennem tæt dialog, løbende opfølgning og systematisk dokumentation sikrer vi, at indsatsen udvikler sig i takt med behovene – uanset hvilken indsats, der er tale om.

Afløsning og aflastning samt praktisk hjælp og pleje efter barnets lov § 90 og serviceloven § 83

Afløsning i hjemmet

Når familien har brug for støtte i eget hjem, så forældrene kan få et pusterum eller passe deres øvrige forpligtelser, mens barnet eller den unge er i trykke og kendte rammer.

Afløsningen kan omfatte omsorg, nærvær, støtte til rutiner, aktiviteter, måltider, tilsyn, personlig pleje eller sundhedsfaglige opgaver efter behov.

Aflastning uden for hjemmet

Når barnet eller den unge i en periode har brug for støtte uden for hjemmet, fx i forbindelse med ophold på dag- eller døgninstitution.

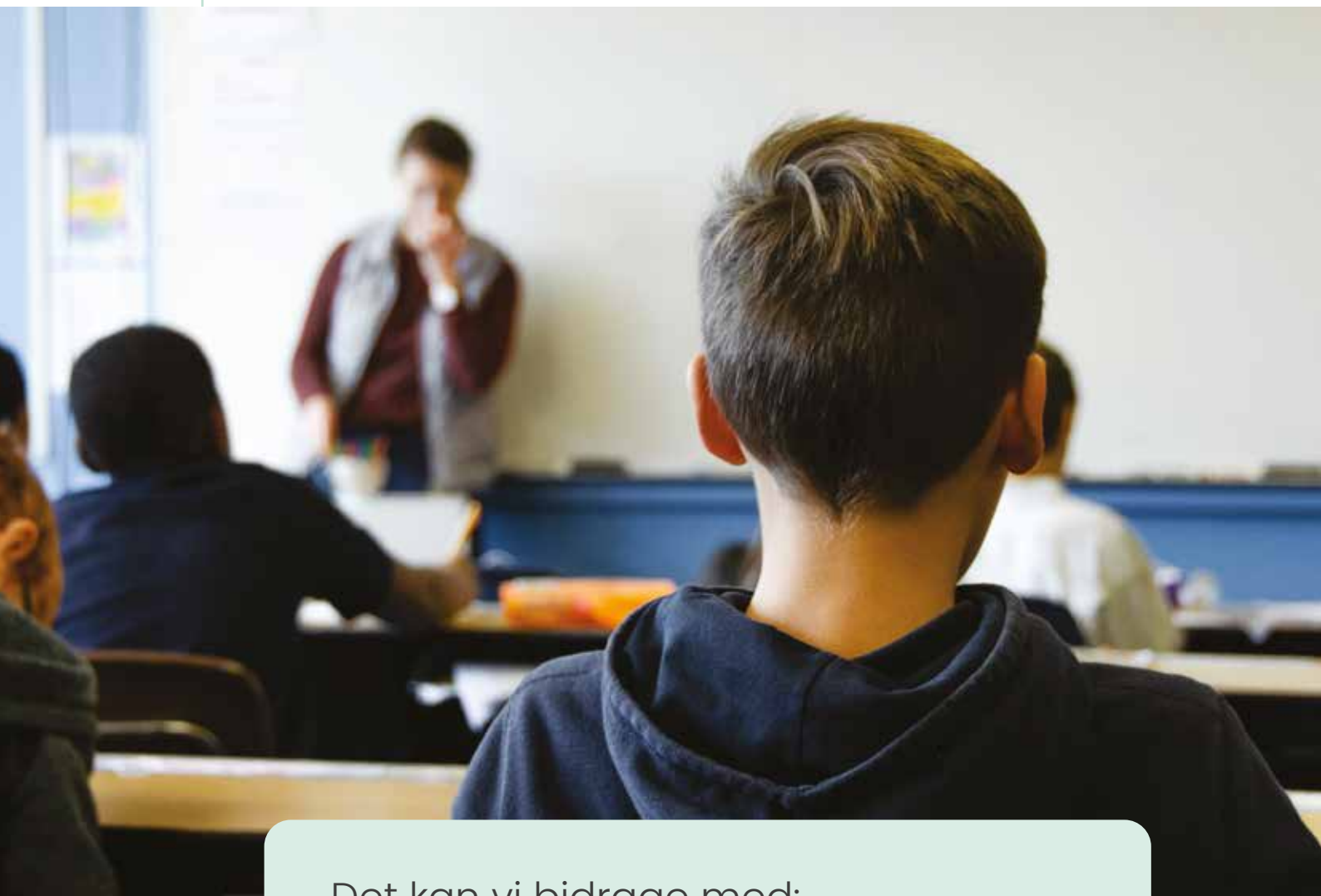
Aflastningen tilrettelægges med fokus på ro, genkendelighed og faste voksne, så både barnet og familien oplever trykthed omkring forløbet.

Praktisk hjælp og pleje

Når barnet eller den unge har brug for konkret hjælp til daglige funktioner, personlig pleje eller struktur i hverdagen.

Indsatsen kan blandt andet handle om hygiejne, påklædning, måltider, mobilitet, praktiske opgaver og støtte til en mere overskuelig hverdag.





Det kan vi bidrage med:

- Afdækning af barnets eller den unges behov, belastninger og ressourcer
- Støtte i hjemmet, skolen eller andre relevante hverdagsrammer
- Faste medarbejdere, der kan skabe tryghed og kontinuitet
- Konkrete strategier til struktur, følelsesregulering og mestring
- Støtte og vejledning til forældre og netværk
- Koordinering med kommune, skole, behandlingssystem og øvrige fagpersoner
- Videreuddannelse og faglig udvikling



Særlige opgavetyper

Find den rette støtte til barnets eller den unges udfordringer

Skolevægring

Skolevægring er ofte et tegn på mistriivsel – ikke manglende vilje. Vi tilbyder målrettet støtte til børn, unge og familier, hvor skolefravær er blevet en udfordring. Vores specialiserede pædagogiske projektmedarbejdere arbejder med at skabe tryghed, struktur og trivsel for barnet og familien. Med fokus på de bagvedliggende årsager hjælper vi barnet med gradvist at genfinde motivation, fællesskab og deltagelse i skole eller anden relevant læringsramme.

Vi hjælper bl.a. med at:

- afdække årsagerne til skolevægring
- reducere stress, angst og konflikter
- styrke trivsel, selvværd og motivation
- skabe ro og struktur i hverdagen
- understøtte samarbejdet mellem familie, skole og kommune

Vi arbejder helhedsorienteret og i barnets tempo med fokus på varige løsninger og øget livskvalitet.

Spiseforstyrrelse og selvskadende adfærd

Vi tilbyder specialiseret støtte til børn, unge og familier, der er berørt af spiseforstyrrelser eller selvskadende adfærd. Disse problemstillinger er ofte komplekse og hænger tæt sammen med mistriivsel, følelsesmæssige belastninger og udfordringer i hverdagen.

Vi hjælper bl.a. med at:

- styrke trivsel, følelsesregulering og mestring
- reducere selvskade, angst og belastninger
- støtte omkring måltider, struktur og hverdagsliv
- rådgive og støtte forældre og netværk
- koordinere indsatsen med skole, kommune og behandlingssystem

Målet er øget livskvalitet, større indre ro og en mere tryk hverdag for både den unge og familien.





Fleksibel støtte, når behovet ændrer sig

Indsatsen kan tilpasses og justeres undervejs, så støtten følger barnets eller den unges aktuelle behov og familiens situation.



BØRN & UNGE
INDSATSEN

→ Angst

Angst kan have stor indflydelse på et barns eller en ungs hverdag og trivsel. Vi tilbyder målrettet støtte til børn, unge og familier, hvor angst er en væsentlig udfordring.

Vi arbejder trygt, struktureret og i et tempo, der passer til den enkelte. Sammen identificerer vi de situationer, der skaber angst og støtter barnet eller den unge i gradvist at udvikle mestringsstrategier gennem målrettet træning og eksponering.

Vi hjælper bl.a. med at:

- reducere angst og undgåelsesadfærd
- styrke tryghed, selvværd og handlekraft
- skabe struktur og forudsigelighed i hverdagen
- støtte og vejlede forældre og netværk
- koordinere indsatsen med skole, kommune og relevante tilbud

Målet er øget trivsel, større selvstændighed og en hverdag med færre begrænsninger.

Udviklingsforstyrrelser og særlige behov

Til børn og unge hvor hverdagen kræver særlig forståelse for sanser, kommunikation, struktur, social deltagelse og belastningsreaktioner. Det kan blandt andet handle om autisme, ADHD/ADD, intellektuel funktionsnedsættelse, Tourettes syndrom, ADL-træning og støtte til hverdagsfærdigheder. Vi tilbyder individuelt tilpassede indsatser med fokus på trivsel, udvikling og familiens samlede ressourcer.

Vi hjælper bl.a. med at:

- skabe struktur, forudsigelighed og gode hverdagsrutiner
- styrke kommunikation, sociale færdigheder og selvstændighed
- støtte skolegang, fritidsliv og relationer
- vejlede forældre og reducere konflikter i hjemmet
- tilbyde afløsning, aflastning og støtte i komplekse forløb

Målet er at skabe øget trivsel, udvikling og livskvalitet for barnet eller den unge samt mere overskud og balance i familien.





Scan QR-koden og læs meget mere om, hvordan vi arbejder med særlige opgavetyper inden for mistrivsel, særlige behov, sygdom, kriminalitet og misbrug på vores hjemmeside.

→ Sundhedsfaglige støtteindsatser

Vi tilbyder specialiseret støtte til børn og unge med kroniske, komplekse eller indgribende sygdomme. Vi skaber trygge og stabile løsninger i hjemmet, så barnet kan være i kendte omgivelser, samtidig med at familien får den nødvendige støtte og aflastning.

Vi hjælper bl.a. med at:

- varetage pleje, omsorg og medicin håndtering
- respiratorisk overvågning og håndtering af medicinsk udstyr
- observere barnets tilstand og reagere på ændringer
- koordinere indsatsen med behandlere, kommune og øvrige fagpersoner

Målet er at skabe tryghed, kontinuitet og livskvalitet for barnet samt mere overskud og ro for hele familien.

Kriminalitet, misbrug og udadreagerende adfærd

Vi tilbyder specialiserede indsatser til børn og unge, der er i risiko for kriminalitet, misbrug eller har en udadreagerende adfærd. Gennem stabile relationer, tydelige rammer og tæt voksenstøtte arbejder vi målrettet med at skabe positive forandringer og nye handlemuligheder.

Vi hjælper bl.a. med at:

- skabe struktur, stabilitet og positive hverdagsrutiner
- styrke skolegang, uddannelse, arbejde og fællesskaber
- arbejde med konflikt- og vredeshåndtering
- støtte og vejlede forældre samt inddrage familiens ressourcer

Indsatserne tilpasses individuelt og kan omfatte mentorstøtte, kontaktperson, intensive 1:1-forløb samt tæt samarbejde med kommune, skole og øvrige relevante samarbejdspartnere.

Målet er øget trivsel, ansvarlighed og en positiv udvikling for den unge.





Specialiserede

skræddersyede indsatser ud fra et stort erfaringsgrundlag.



Landsdækkende

løsninger med 5 kontorer i hele Danmark; I finder os i Aarhus, København, Odense, Vejle og Aalborg.



Dokumentation,

progressionsmåling og kvalitetssikring i alle indsatser.



Hurtig opstart og fleksibel handlekraft – også i akutte sager.



Tværfaglige løsninger

og stærke synergier i PVB-koncernen.



Økonomisk ansvarlighed

og konkurrencedygtige løsninger.





Vi kan også støtte med:

- Struktur og forudsigelighed i hverdagen
- Støtte til kommunikation og sociale situationer
- ADL-træning og hverdagsfærdigheder
- Hjælp til overgange, rutiner og kravsituationer
- Støtte til skole, fritid og deltagelse i fællesskaber
- Vejledning til forældre og netværk
- Afløsning, aflastning eller mere intensiv støtte ved behov



BØRN & UNGE
INDSATSEN

Har I brug for at tage en uforpligtende dialog, eller har I en konkret indsats? **Så lad os tage en snak...**

Vi hjælper gerne med at afklare, hvilken løsning, der passer til barnets eller den unges situation, også når sagen kræver hurtig handling eller en særligt tilpasset indsats.

Vi står til rådighed døgnet rundt - 365 dage om året



Dorthe Dyrholm

Staffing Director

Telefon: 23 22 77 04

Mail: dody@buindsats.dk



Martin Kragh Abildgaard

Commercial Director

Telefon: 31 23 75 76

Mail: maka@buindsats.dk



Scan QR-koden

og book et uforpligtende sparringsmøde med os.



**BØRN & UNGE
INDSATSEN**